

ARAS ANADOLU LİSESİ 10.SINIFLAR 1.DÖNEM 1.FİZİK YAZILI ÇALIŞMA SORULARI

1-

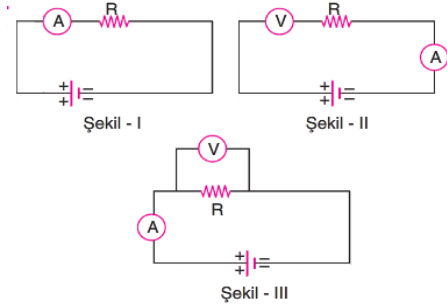
Sabit büyüklükteki bir direncin uçlarına bağlanan üretcin gerilimi sürekli artırılıyor.

Ohm Yasasına göre dirençten geçen akımın büyüklüğü ile ilgili,

- I. Artar.
- II. Değişmez.
- III. Azalır.

hangileri doğru olur?

2-



Yukarıdaki elektrik devrelerinin hangilerinden akım geçmez?

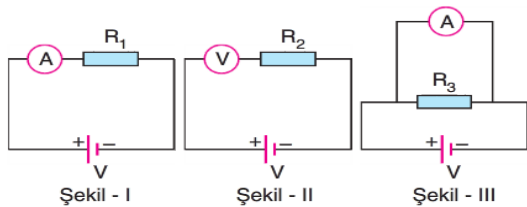
3-

Bir iletkenin direnci ile ilgili,

- I. İletkenin elektrik akımına karşı gösterdiği zorluğa denir.
- II. İletkenin boyu ve kesit alanı arttıkça artar.
- III. SI birim sistemine göre birimi ohm dur.

yargılarından hangileri doğrudur?

4-

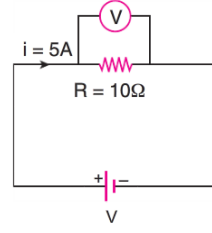


R_1 , R_2 , R_3 dirençlerinin bulunduğu şekildeki devrelerde ampermetre ve voltmetrelerin bağlanışı gösterilmiştir.

Buna göre, hangi devrede devre elemanlarının bağlanma şekli yanlış yapılmıştır?

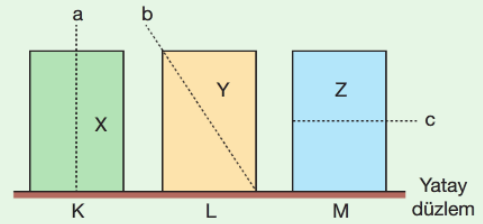
5-

Şekildeki elektrik devresinde voltmetrenin gösterdiği değer kaç Volt olur? (Üretcin iç direnci önemsizdir.)



6-

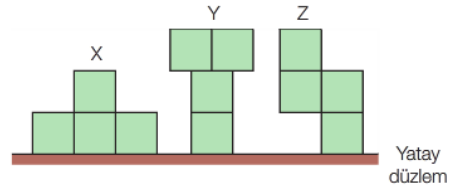
Yatay düzlemde bulunan, düzgün geometriye sahip K, L ve M katı cisimleri şekilde gösterilen a, b ve c doğrultulari boyunca kesilerek X, Y ve Z parçaları atılıyor.



Buna göre kalan parçaların basınçları; K, L ve M cisimlerinin ilk basınçlarına göre nasıl değişmiştir?

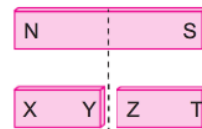
7-

Özdeş ve türdeş küplerin birleştirilmesi ile elde edilmiş X, Y ve Z cisimlerinin üzerinde buldukları yatay düzleme yaptıkları basınçlar sırasıyla P_X , P_Y ve P_Z dir.



Buna göre P_X , P_Y ve P_Z arasındaki büyüklük ilişkisi nedir?

8-



Bir mıknatıs ortadan ikiye bölünüyor.

X Y Z T kutuplarının isimlerini (N-S) yazınız.

9-Manyetik alan çizgilerinin 3 özelliğini yazınız.

10-



Yukarıdaki görsellerin hangilerinde basıncın azaltılması amaçlanmıştır?

11-



Bu görsellerin hangilerinde basıncın artırılması amaçlanmıştır?

12-



Bir bayan Fotoğraf-I ve Fotoğraf-II'deki ayakkabıları sırasıyla giyiyor.

Buna göre;

- I. Düz ayakkabı giydiğinde bayanın yere uyguladığı basınç daha fazladır.
- II. Topuklu ayakkabı giydiğinde bayanın yere uyguladığı basınç daha fazladır.
- III. Her iki ayakkabıyı giydiğinde de yere uyguladığı basınçlar birbirine eşittir.

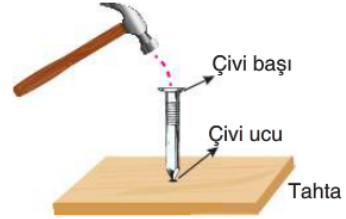
yargılarından hangileri doğrudur?

13-



Yatay zeminde durmakta olan kitap, I konumdan II konumuna getirildiğinde zemine yapılan basınç P ve basınç kuvveti F nasıl değişir?

14-



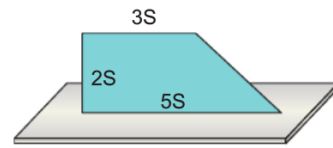
Yukarıdaki şekilde bir tahtaya çivi çakılmaktadır.

Buna göre,

- I. Çivi başındaki basınç, çivi ucundaki basınçtan küçüktür.
- II. Çivi başındaki kuvvet, çivi ucuna aktarılan kuvvete eşittir.
- III. Çivi ucundaki basınç, çivi başındaki basınca eşittir.

yargılarından hangileri doğru olur?

15-



Düsey kesiti ve alanları verilen homojen cisim sırasıyla 2S, 3S ve 5S alanlı yüzeyler üzerine konulduğunda basınçlar P_1 , P_2 ve P_3 oluyor.

Buna göre basınçlar arasındaki ilişki nedir?